

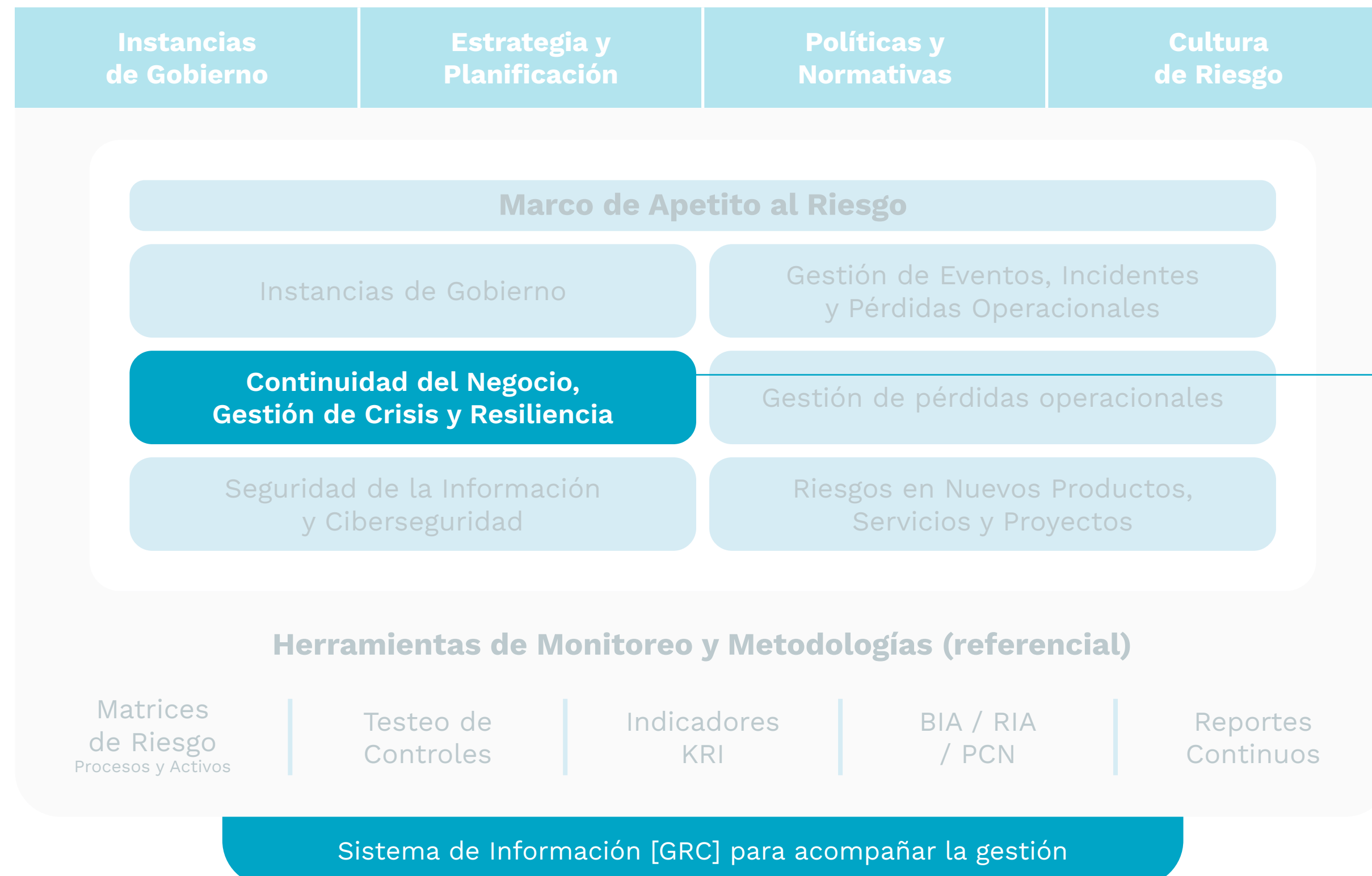
# Desafíos de la Implementación de Metodologías BIA-RIA



# Continuidad del Negocio

La gestión de los riesgos de continuidad de negocio, sustentada en metodologías BIA y RIA, permite **identificar y priorizar los procesos críticos, dimensionar impactos y exposiciones aceptables**. Esto definirá la hoja de ruta para la estructuración de planes que permitan mantener la operación ante la materialización de escenarios de riesgo.

## Modelo de Gestión de RO



## ¿Qué desafíos vemos en la implementación de metodologías BIA/RIA?

- ▶ **Disponibilidad y Calidad de la Información**  
[ej. Mapa de Procesos, información para cuantificar impactos]
- ▶ **Participación Efectiva de Áreas de Negocio / Apoyo**  
[Dificultad en el entendimiento y la relevancia de su aplicación]
- ▶ **Mantener Artefactos que Permitan su Mantención**  
[Adecuado al tamaño de la empresa y que permita gestionar]
- ▶ **Proveer Información para Generar Planes que Realmente Sean Utilizados**  
[En contingencias, los PCO / DRP son claves para la gestión]

**¿Qué alternativas metodológicas vemos? ...**

# Continuidad del Negocio

## Elementos Metodológicos [no exhaustivo]

A continuación se presenta una comparación de distintos ámbitos asociados al nivel de madurez de las metodología BIA y RIA para la gestión de los Riesgos de Continuidad del Negocio...

Metodología BIA [Business Impact Analysis]			
Ámbito	Nivel Inicial	Nivel Intermedio	Nivel Avanzado
<b>Método de Aplicación y Evaluación</b>	Entrevistas no estructuradas con dueños de procesos y criterios cualitativos no estructurados.	Entrevistas estructuradas con cuestionarios estandarizados, y utilización de escalas de impacto estandarizadas.	Workshops multidisciplinarios combinado con modelos cuantitativos para estimar pérdidas esperadas.
<b>Artefacto Principal Metodología</b>	Plantilla para la evaluación de los procesos con estimación de impactos no estructurados en Excel.	“Plantilla BIA” con matriz de criticidad, dimensiones de impactos por tipo, y cálculo de puntajes y/o ponderaciones definidas.	Plataforma GRC para desplegar evaluación de los responsables de procesos, con la metodología configurada.
<b>Cobertura de Procesos</b>	Procesos de primer nivel, es decir, se aplica sobre grandes agrupadores de procesos.	Aplicación sobre procesos de un segundo o tercer nivel, identificando recursos a nivel de estos niveles.	Descomposición hasta el nivel granular por actividad, con el mapeo de recursos que son y no son críticos para operar.
<b>Análisis de Dependencias</b>	No se realiza una identificación de la interconexión de procesos e impactos.	Identificación entre dependencias a nivel de procesos y sistemas, identificando Puntos Únicos de Falla.	Identificación de la interconexión y relación entre recursos; procesos, sistemas, proveedores, personas.

**Documentos Metodológicos, Artefactos y Mantenimiento de Información**

Vinculación con Metodología BIA			
Metodología RIA [Risk Impact Analysis]			
Ámbito	Nivel Inicial	Nivel Intermedio	Nivel Avanzado
<b>Método de Aplicación y Evaluación</b>	Matriz de Riesgo tipo [3x3] o [5x5] con asignación de valores de forma cualitativa sin criterios estructurados.	Matriz de Riesgo [5x5] con criterios definidos para determinar la probabilidad e impacto inherente, y cálculo de riesgo residual.	Evaluación de riesgos basados en cálculos de escenarios cuantitativos para riesgos específicos, más allá de la utilización de escalas cualitativas.
<b>Artefacto Principal Metodología</b>	Plantillas independientes por agrupación de escenarios y amenazas, con dificultad para consolidar y administrar de forma centralizada.	“Plantilla RIA” estandarizada para evaluar los riesgos y controles, con las amenazas, criterios y escalas administradas en cada archivo.	Plataforma GRC para realizar las evaluaciones, con amenazas, escalas, tipos de impacto, entre otros, administrados en el sistema.
<b>Cobertura de Procesos</b>	Lista genérica de amenazas comunes (ej. incendio, fallo de sistemas, pandemia).	Catálogo de amenazas segmentado por categoría (tecnológico, natural, humano, externo) adaptado al sector.	Incorporación continua de amenazas basado en riesgos emergentes, incidentes internos, Benchmark de la industria.
<b>Análisis de Dependencias</b>	No se realiza evaluación de controles, y no se distingue el concepto de riesgo residual.	Evaluación de controles en términos de diseño, sin profundizar en su efectividad operativa.	Evaluación de controles con evidencia, testeo de efectividad, cálculo de factor de reducción de riesgo por control.

**Documentos Metodológicos, Artefactos y Mantenimiento de Información**

# Continuidad del Negocio

## ¿Cómo Podemos Ayudar en los Desafíos de esta Materia?

- ▶ **Consultoría en los distintos ámbitos de gestión**  
[Equipo Especializado con Experiencia en la Industria]
- ▶ **Acompañamiento Técnico a Demanda**  
[Asesoramiento disponible según la necesidad de cada empresa]
- ▶ **Asistencia Profesional**  
[Personal disponible liderado por el responsable del área que requiere apoyo externo]
- ▶ **Desarrollo de herramientas**  
[Automatización de herramientas y/o creación e implementación]

## Acompañamiento Consultores ARMMA

### Gobierno, Políticas y Procedimientos

[Estructura de Gobierno, Apetito de Riesgo, Construcción o Mejora Políticas, Procedimientos y Documentos]

### Diseño y/o Mejora de Metodologías

[Definición de lineamientos, mejora de artefactos, automatización y herramientas, lineamientos para PCO y DRP]

### Despliegue de Metodologías y Análisis

[Ejecución del plan de análisis BIA / RIA, análisis de procesos, riesgos y controles, construcción de planes, diseño y ejecución de pruebas]

### Reportería, Monitoreo y Seguimiento

[Diseño e implementación de indicadores, reportes, automatización]



**Alejandro Cisterna**  
Líder Riesgo Operacional



**Nicolás Adriazola**  
Partner & Co-Founder



**Dikson Pradenas**  
Partner & Co-Founder

ARMMA | Advisory Services | Technology and Analytics Solutions

### **Acerca de ARMMA**

ARMMA es una consultora en gestión de riesgos y soluciones tecnológicas. Nuestros servicios ayudan a impulsar el éxito sostenible de nuestros clientes en diversas industrias. Nos comprometemos a trabajar en equipo para cumplir con nuestras promesas hacia todos los interesados. A través de nuestro trabajo, desempeñamos un papel en la mejora de la estabilidad financiera y la promoción de la innovación para nuestros clientes y nuestro equipo. ARMMA CONSULTING LIMITADA opera como una firma de consultoría independiente, proporcionando servicios de asesoría y tecnología adaptados a las necesidades únicas de nuestros clientes. Para más información sobre nuestra organización, visita [armma.cl](http://armma.cl).

©2026 ARMMA CONSULTING LIMITADA.

Todos los derechos reservados.

Los Militares 5953, Piso 5, Las Condes, Santiago, Chile.

Este material ha sido preparado con fines informativos generales y no debe ser considerado como asesoramiento profesional en gestión de riesgos o tecnología. Por favor, consulta a tus asesores para obtener recomendaciones específicas.

[armma.cl](http://armma.cl)

### **CONTÁCTANOS**

#### **Alejandro Cisterna**

Líder Riesgo Operacional  
[acisterna@armma.cl](mailto:acisterna@armma.cl)  
+569 7538 2882

---

#### **Nicolás Adriazola**

Partner & Co-Founder  
[nadriazola@armma.cl](mailto:nadriazola@armma.cl)  
+569 9310 6460

---

#### **Dikson Pradenas**

Partner & Co-Founder  
[dpradenas@armma.cl](mailto:dpradenas@armma.cl)  
+569 9748 7311