

Modernización del Marco Normativo para Cooperativas RAN y MSI CACs

Octubre 2025

Resumen Ejecutivo

Origen

La **Ley N°21.641** (Resiliencia Financiera) busca fortalecer la resiliencia del sistema financiero y sus infraestructuras, con el fin de robustecer la estabilidad financiera de la economía chilena ante potenciales crisis.

¿Qué es RAN y MSI CACs?

RAN CACs: Sistema organizado, centralizado y modernizado que contiene las normativas vigentes que deben aplicar las Cooperativas.

MSI CACs: Sistema de instrucciones claro y específico para la reportería normativa que las Cooperativas deben entregar a la Comisión.

Objetivo

Modernización del marco normativo aplicable a las Cooperativas de Ahorro y Crédito (CACs).

- ▶ Transferencia de regulación y supervisión societaria: **DAES** → **CMF**.
- ▶ Creación de Recopilación Actualizada de Normas para Cooperativas (**RAN CACs**).
- ▶ Creación de Manual de Sistemas de Información para cooperativas (**MSI CACs**).

Impactos regulatorios

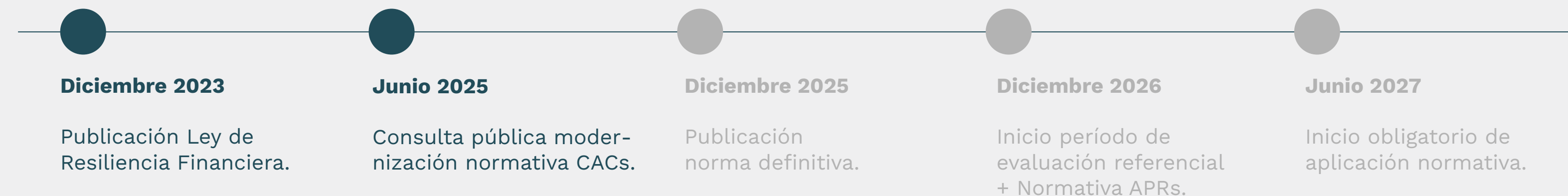
- ▶ Consolidación de un único marco normativo.
- ▶ Fortalecimiento de gobierno corporativo.
- ▶ Tiempos y costos de implementación.
- ▶ Acceso a Sistema LBTR.
- ▶ Financiamiento del Banco Central (PAT mayor a UF 800.000 y otros requisitos).

Entidades afectadas

(PAT mayor a UF 400.000 o ya fiscalizadas CMF)

- ▶ Ahorrocoop.
- ▶ Capual.
- ▶ Coopeuch.
- ▶ Coonfia.
- ▶ Oriencoop.
- ▶ Coocretal.
- ▶ Detacoop.

Hitos regulatorios



Requisitos, condiciones y disposiciones generales de la LGC que aplicará la CMF, incluyendo la estructura de gobernanza interna (Juntas, Consejo de Administración y Junta de Vigilancia) y las facultades transferidas a la CMF desde el DAES.

**Capítulo CAC-1:
LGC y su
reglamento.**

**Capítulo CAC-2:
Normas de
la LGB**

Normas específicas de la LGB que serán compatibles con la naturaleza de las CACs (ej. recaudación de la CMF, atención al público, sanciones, secreto bancario y temas de crisis), respetando criterios de proporcionalidad.

**Capítulo CAC-21:
Devolución de
cuotas de
participación**

Requisitos y condiciones excepcionales bajo los cuales los socios pueden solicitar la devolución de sus cuotas de participación.

**RAN
CAC's**

Derogar las circulares
N°98, 100, 108*,112, 116,
123, 126, 134, 142 y 162

**Capítulo CAC-3:
Instrucciones
adicionales,
bajada CNF
del BCCh**

Instrucciones adicionales y las delegadas por el CNF y BCCh, incluyendo el cálculo de Patrimonio Efectivo y límites de endeudamiento.

**Capítulo CAC-12:
PLAFT**

Disposiciones mínimas para que las CACs establezcan su sistema de prevención de LA/FT, incluyendo el manual de políticas, el KYC, la función de cumplimiento y el rol de la auditoría interna.

**Capítulo
CAC-11: Gobierno
corporativo y rol
del Consejo de
Administración**

Directrices y mejores prácticas para el Gobierno Corporativo: transparencia, la democracia interna (un socio, un voto) y la separación clara de funciones entre el Consejo de Administración (estratégicas) y la gerencia (ejecutivas).

**Capítulo CAC-4:
Encaje de las
CACs**

Instrucciones para constituir el encaje exigido por el BCCh (Capítulo 3.1 del CNF), reemplazando las disposiciones de la Circular N°126.

**Capítulo CAC-10:
Clasificación
de Gestión**

Proceso de evaluación de la gestión de las CACs por parte de la CMF, asignando niveles (A, B, C) basados en una versión adaptada del marco bancario (RAN 1-13), examinando el gobierno corporativo, la gestión de riesgos (crédito, liquidez, operacional, LA/FT) y la administración de capital.

MSI CACs

37 RRNN Obligatorios

28

RRNN comunes para todas las cooperativas

+

9

RRNN según corresponda

El objetivo del MSI en primera etapa es centralizar, no **existen cambios** en los reportes normativos con respecto a la Circular N°108.

Código	Nombre	Envío	Plazo (días hábiles)
BC1	Estado de Situación Financiera consolidado	Mensual	9
RC1	Estado de Resultados Consolidado	Mensual	9
CC1	Información Complementaria Consolidada	Mensual	9
BC2	Estado de Situación Financiera Individual	Mensual	9
RC2	Estado de Resultados Individual	Mensual	9
CC2	Información Complementaria Individual	Mensual	9
C53	Control de encaje en moneda chilena	Mensual	3
C54	Patrimonio efectivo y activos ponderados	Mensual	9
C56	Flujo asociados al calce de tasas de interés	Mensual	9
C57	Flujo de operaciones según plazos residuales	Mensual	9
C58	Relación de operaciones activas y pasivas en moneda chilena no reajustables	Mensual	9
C60	Colocaciones, créditos contingentes, provisiones y castigos	Mensual	14
C61	Activos y provisiones por créditos de consumo	Mensual	14
I12	Incidentes de ciberseguridad (Instrucciones en MSI Bancos)	Mensual	10
I80	Directivos, funcionarios y personas relacionadas con ellos	Bimestral	3

Código	Nombre	Envío	Plazo (días hábiles)
I82	Oficinas y personal	Mensual	6
I84	Cuotas de participación	Mensual	12
D04	Depósitos a plazo (Instrucciones en MSI Bancos)	Mensual	10
D03	Características de los deudores (Instrucciones en MSI Bancos)	Mensual	7
D10	Información de deudas artículo 14 LGB (Instrucciones en MSI Bancos)	Semanal / Mensual	3
D16	Garantías Constituidas (Instrucciones en MSI Bancos)	Trimestral	10
D17	Personas con garantías constituidas (Instrucciones en MSI Bancos)	Trimestral	10
D50	Acreedores financieros (Instrucciones en MSI Bancos)	Mensual	10
P10	Cuentas de depósito a la vista y a plazo (Instrucciones en MSI Bancos)	Mensual	9
E04	Reclamos de usuarios (Instrucciones en MSI Bancos)	Mensual	7
Formulario M6	Resultado de evaluaciones y provisiones por riesgo de crédito	Mensual	9
D01	Deudas General (Instrucciones en MSI Bancos)	Mensual	7
Formulario M1	Resultado de evaluaciones y provisiones sobre colocaciones y operaciones contingentes	Mensual	7

Principales Cambios y Desafíos

1. Supervisión y Normativa

- ▶ La CMF asume supervisión de las CACs con patrimonio >400.000 UF.
- ▶ Creación de RAN CACs y MSI CACs se mantiene.

Desafíos

- ▶ Adaptación a un esquema de fiscalización continua.
- ▶ Reordenar sus procesos internos de cumplimiento normativo bajo un marco único.

2. CAC-10 y CAC-11

- ▶ **CAC-10:** incorpora la clasificación de gestión (gobierno corporativo, riesgos financieros, riesgo operacional, PLAFT, capital y transparencia).
- ▶ **CAC-11:** establece lineamientos explícitos de gobierno corporativo y rol del Consejo de Administración.

Desafíos

- ▶ Proceso de medición integral de riesgos.
- ▶ Metodologías para cuantificación de riesgos.
- ▶ Marco Apetito por Riesgo.
- ▶ Pruebas de tensión.
- ▶ Planes de contingencia.

3. Requisitos prudenciales y de Capital

Exigencias mínimas:

- ▶ 5% de patrimonio sobre activos totales.
- ▶ 10,5% de patrimonio sobre APR.

Desafíos

- ▶ Cuantificación de APR.
- ▶ Monitoreo de solvencia.

4. Tecnología

- ▶ Acceso a infraestructura del Banco Central (Sistema LBTR y facilidades de financiamiento).
- ▶ Impulso de digitalización de las CACs.

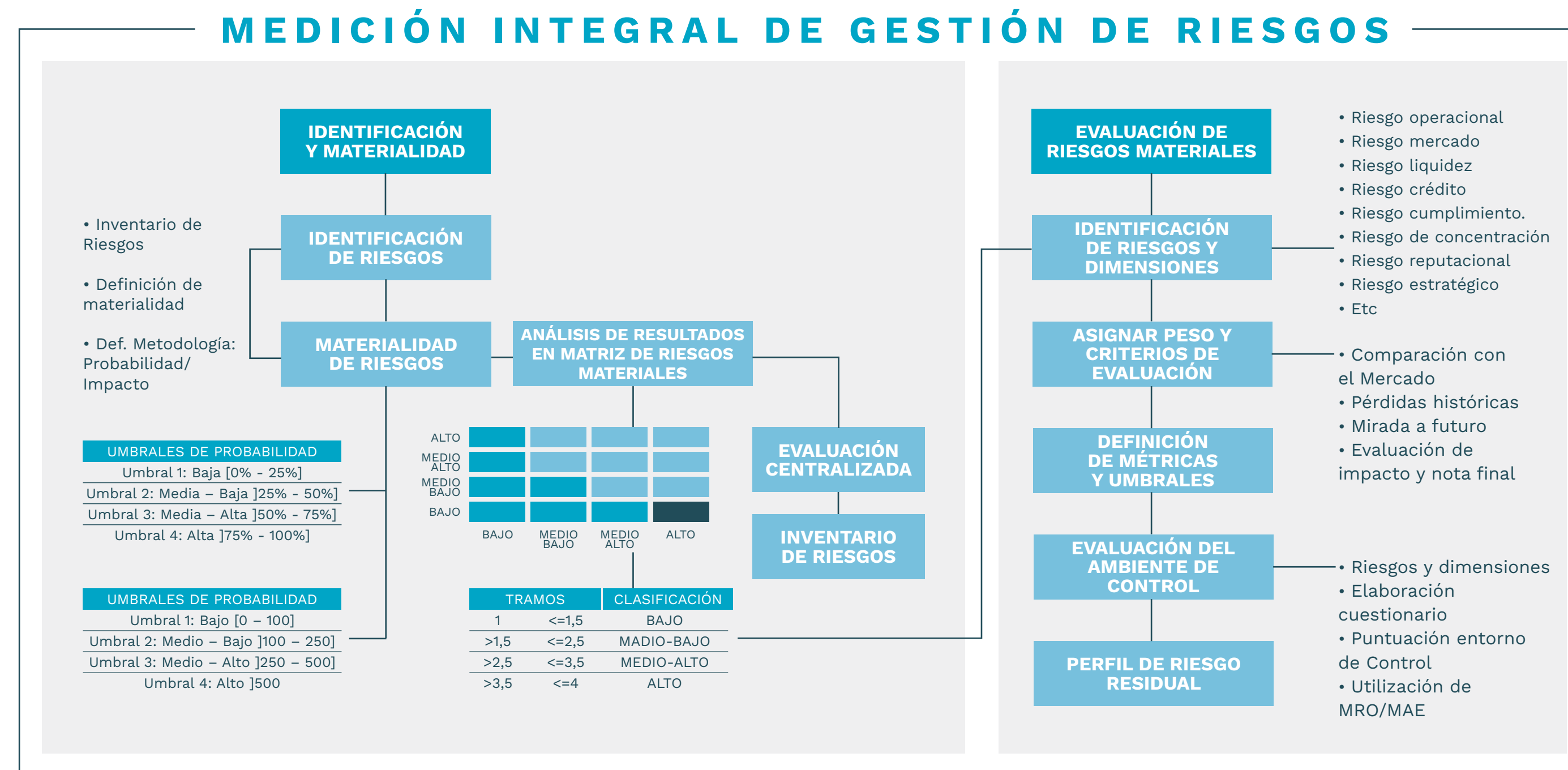
Desafíos

- ▶ Conexión tecnológica directa y segura con Banco Central.
- ▶ Protocolos de ciberseguridad.
- ▶ Plataformas digitales (Onboarding digital).

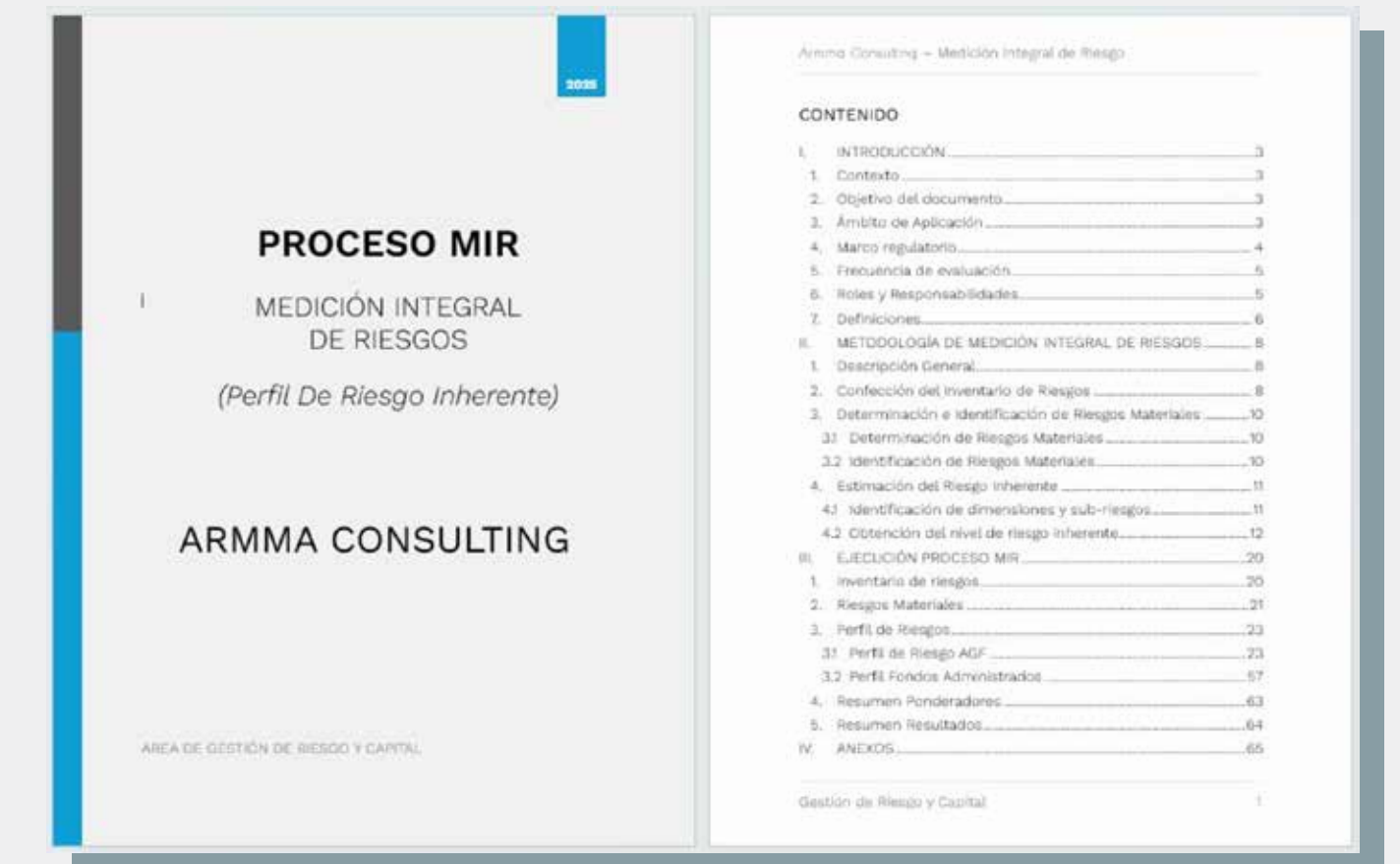
Nuestra Metodología de MIR

MIR (Medición Integral de Riesgos)

Proceso que identifica, mide y evalúa todos los riesgos relevantes de manera integrada, proporcionando una visión consolidada para gestionar eficientemente los riesgos y apoyar la toma de decisiones estratégicas.



ENTREGABLES

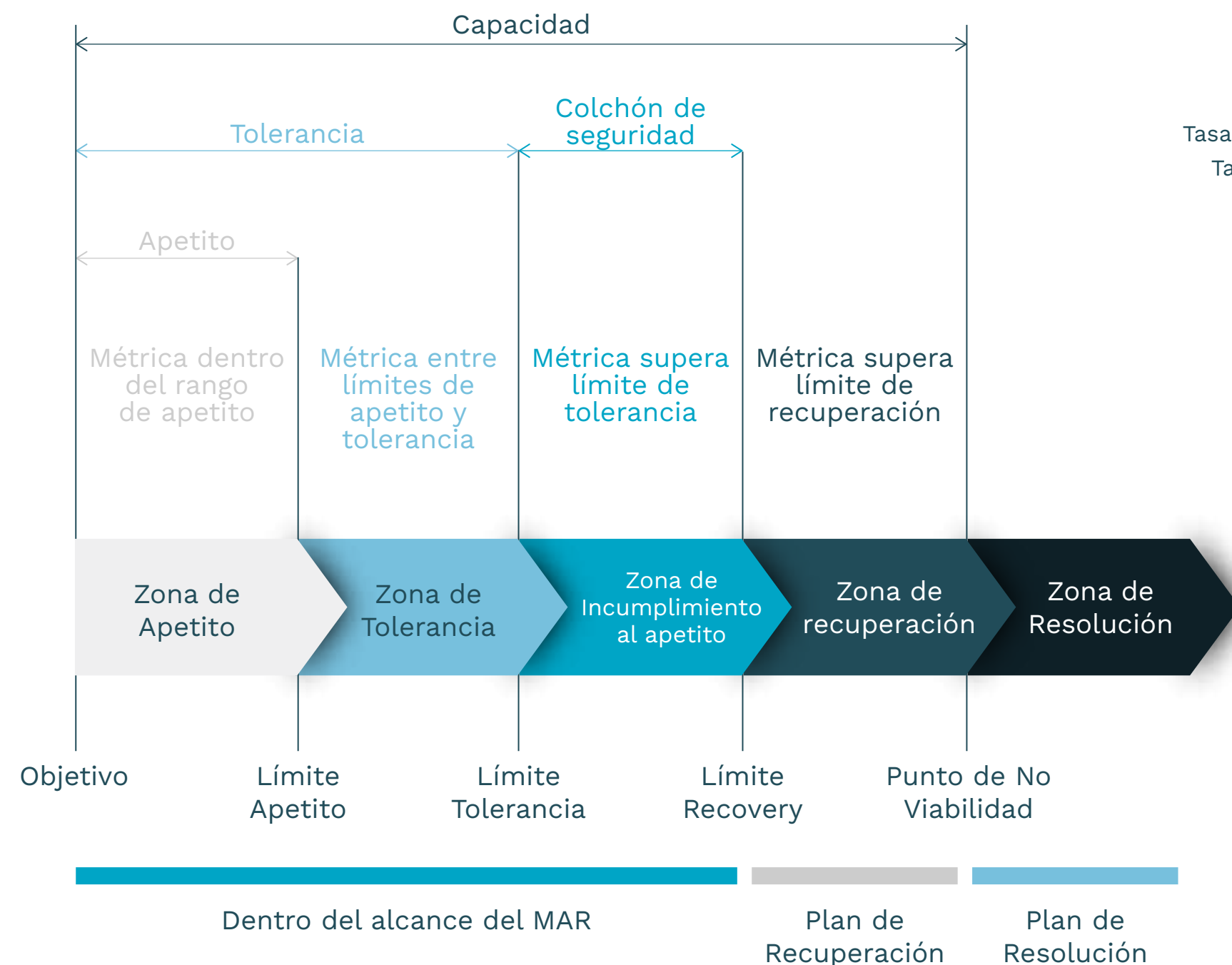


RIESGOS	Riesgo Inherente (RI)		Entorno de Control (EC)		Riesgo Residual (RR)		
	Resultado Riesgo Inherente	Valoración Riesgo	Evaluación Entorno de Control	Valoración Entorno de Control	Factor de Corrección (FC)	Resultado Riesgo Residual	Valoración Riesgo Residual
Riesgo Operacional	2,8	ALTO	2,7	Cumplimiento Insatisfactorio	0,1	2,9	ALTO
Riesgo de Crédito	2,5	ALTO	2,7	Cumplimiento Insatisfactorio	0,1	2,7	ALTO
Riesgo de Liquidez	1,6	BAJO	1,8	Cumplimiento Material	-0,5	1,2	BAJO
Riesgo Reputacional	2,6	ALTO	1,7	Cumplimiento	-0,5	2,1	MEDIO
Riesgo Tecnológico	2,6	ALTO	1,3	Cumplimiento	-0,7	1,9	MEDIO
Riesgo Cumplimiento Normativo	2,5	ALTO	1,8	Cumplimiento Material	-0,5	2,1	MEDIO
Riesgo Legal/Jurídico	2,2	MEDIO	2,0	Cumplimiento Material	-0,4	1,8	MEDIO
Riesgo de Crimen Financiero (PLAFT)	1,0	BAJO	1,8	Cumplimiento Material	-0,5	1,0	BAJO
Riesgo Estratégico	2,4	MEDIO	2,5	Cumplimiento Material	0,0	2,4	MEDIO
Riesgo de Conducta	1,0	BAJO	1,8	Cumplimiento Material	-0,5	1,0	BAJO
Riesgo Mercado	2,4	MEDIO	2,3	Cumplimiento Material	-0,1	2,2	MEDIO
RESULTADOS	Riesgo Inherente AGF (RI)	Entorno de Control AGF (EC)	Riesgo Residual AGF (RR)				
	2,4	MEDIO	2,0	Cumplimiento Material	-0,4	2,0	MEDIO

Nuestra Metodología de MAR

MAR (Marco de Apetito por Riesgo)

Define el nivel y tipo de riesgos que una entidad está dispuesta a asumir para alcanzar sus objetivos estratégicos. Incluye límites, métricas e indicadores clave que guían la gestión y el control de los riesgos en la organización.



Identificación y definición de Dimensiones

- Rentabilidad
- Solvencia
- Gestión de Riesgos
- Cultura
- Sostenibilidad
- Etc

Levantamiento y definición de Métricas

- Tasa de Riesgo Operacional
- Tasa de Reclamos Banco

Protocolo Vulneración de Límites

Identificación y definición de Riesgos Materiales

- Riesgo operacional
- Riesgo mercado
- Riesgo liquidez
- Riesgo crédito
- Riesgo cumplimiento
- Riesgo de concentración
- Riesgo reputacional
- Riesgo estratégico
- ...

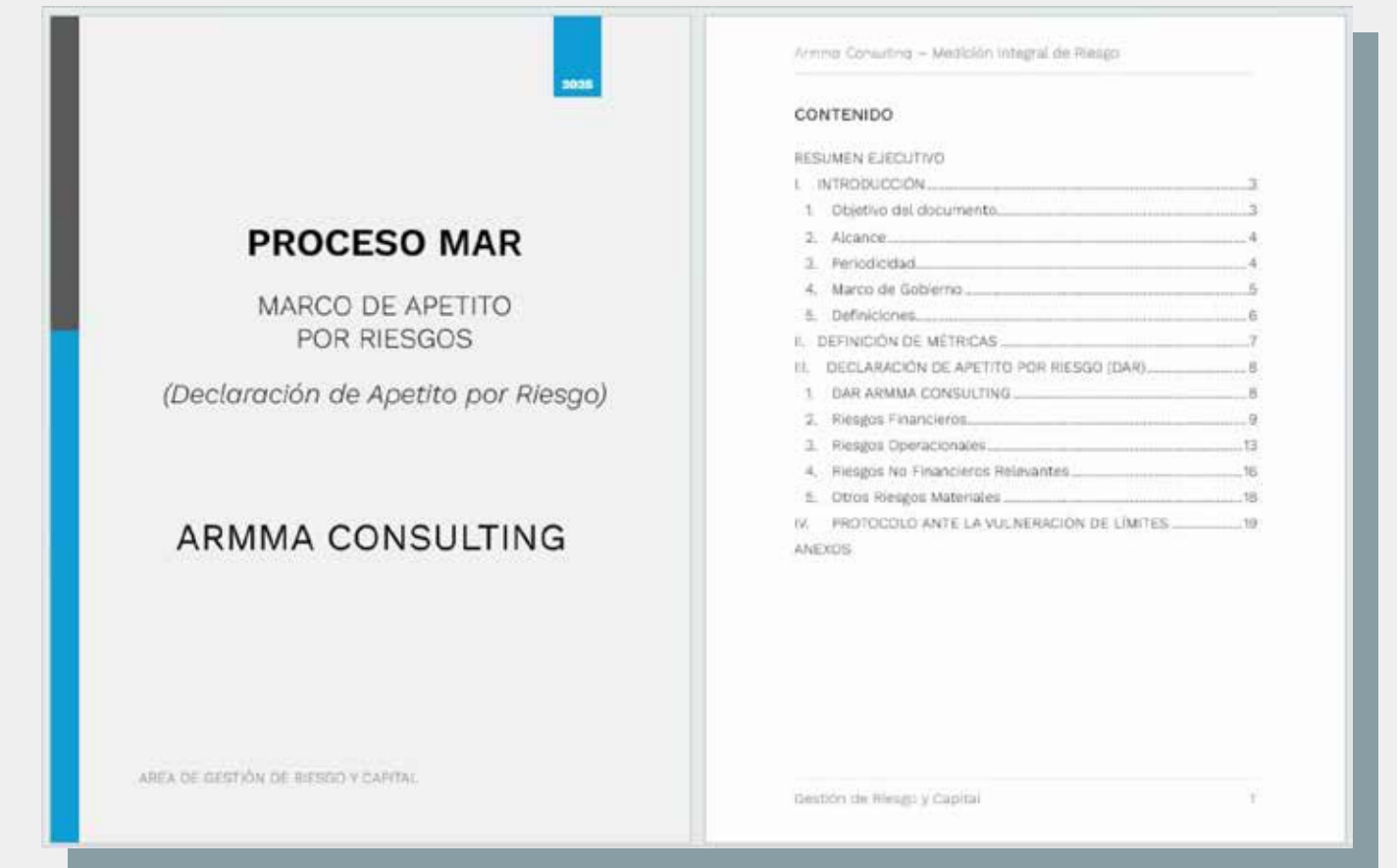
Definición de Límites y Umbrales

$$\text{Tasa R. Operacional} = \frac{\text{Pérdidas Netas/Brutas por Riesgo Operacional}}{\text{Total de ingresos Operacionales}}$$

$$\text{Tasa de Reclamos} = \frac{\text{Nº de Reclamos Banco}}{\text{Nº de Cuentacorrentistas}}$$

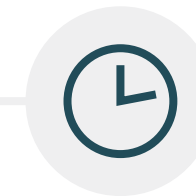
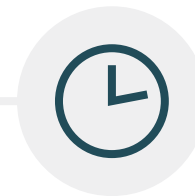
Plan de Acción

ENTREGABLES



DIMENSIÓN	MACRO RIESGOS	TAXONOMÍA	MÉTRICA	LÍMITES	UMBRALES	FRECUENCIA DE REVISIÓN	RESPONSABLE	
Rentabilidad	INGRESOS	Crecimiento de Ingresos	Crecimiento de Ingreso	> 2%	Alerta al 4%	Trimestral	CFO	
	Patrimonio	Rentabilidad sobre el Patrimonio	ROE	> 10%	Alerta en 12%	Trimestral	CFO	
Gestión de Riesgos	Operacional	Fallos en los procesos	Pérdidas Operacionales	< 7% de Ingresos	< 7% de AUM	Alerta al 0.5%	Trimestral	CRO
			Número de incidentes	< 10 incidentes x trimestre	Alerta al 8vo incidente	Trimestral	CRO	
	Mercado	Riesgo de Moneda	Var Moneda	<= \$500MM	<= \$400MM	Trimestral	CRO	
		Riesgo de Tasa	Var Tasa de Interés	<= \$500MM	<= \$400MM	Trimestral	CRO	
	Liquidez	Liquidez de Activos	Ratio de Cobertura de Liquidez (LQR)	> 100%	Alerta al 110%	Mensual	CRO	
Crédito	Calidad de la cartera (Nivel de Riesgo)	Suficiencia de Provisiones	Prov/Colocaciones	IR < 2%	Al 22%	Mensual	CRO	
			Prov/Castigos	Cobertura > 1	Cobertura al 12	Mensual	CSO	
Capital	Nivel de Solvencia	Patrimonio / APR's	>= 5%	Alerta al 4%	Mensual	CFO		
Solvencia	Calidad Crediticia	Evaluación Externa	Rating de Clasificadora	>= A+	Alerta ante cualquier downgrade	Final	CFU	
Cultura Organizacional	Riesgo Reputacional	Imagen Corporativa	Índice de Satisfacción del Cliente	Mínimo 90%	Alerta al 85%	Trimestral	Director de Comunicación	
Sostenibilidad	Responsabilidad Social	Impacto en la Comunidad	Proyectos de Responsabilidad Social	Mínimo 2 proyectos activos	Alerta si < 2 proyectos	Semestral	Director de RSC	
Inclusión y Diversidad	Riesgo de Inclusión	Diversidad en Liderazgo	% de Mujeres en Cargos de Responsabilidad	Mínimo 30%	Alerta al 25%	Trimestral	Director de RRHH	

Cómo te puede ayudar ARMMA?



Etapa 1: Assessment

- ▶ Evaluación de madurez transversal en la cooperativa: gobierno corporativo, riesgos financieros, riesgo operacional, PLAFT, capital y tecnología.
- ▶ Identificación brechas y planes de remediación.
- ▶ Generación de plan director con responsables y áreas.

Etapa 2: Implementación

- ▶ Metodologías de riesgos financieros y no financieros.
- ▶ Cuantificación APR.
- ▶ Procesos MIR y MAR.
- ▶ Implementaciones tecnológicas.
- ▶ Políticas y Procedimientos.
- ▶ Gobierno Corporativo y Cumplimiento.
- ▶ Financiamiento Banco Central

Etapa 3: Gestión Continua

- ▶ Seguimiento y mejora continua de marco de políticas y procedimientos.
- ▶ Diseño y confección de programa de mejoramiento.
- ▶ Mejoramiento y ajuste continuo a la gestión de riesgo.
- ▶ Documentación estatutaria de comités.
- ▶ Automatizaciones y procesos tecnológicos.



Dikson Pradenas

Partner & Co-Founder



Priscilla Gutiérrez

Risk Manager



Alex Müller

Tech Risk Senior Manager

ARMMA | Advisory Services | Technology and Analytics Solutions

Acerca de ARMMA

ARMMA es una consultora en gestión de riesgos y soluciones tecnológicas. Nuestros servicios ayudan a impulsar el éxito sostenible de nuestros clientes en diversas industrias. Nos comprometemos a trabajar en equipo para cumplir con nuestras promesas hacia todos los interesados. A través de nuestro trabajo, desempeñamos un papel en la mejora de la estabilidad financiera y la promoción de la innovación para nuestros clientes y nuestro equipo. ARMMA CONSULTING LIMITADA opera como una firma de consultoría independiente, proporcionando servicios de asesoría y tecnología adaptados a las necesidades únicas de nuestros clientes. Para más información sobre nuestra organización, visita armma.cl.

©2025 ARMMA CONSULTING LIMITADA.

Todos los derechos reservados.

Los Militares 5953, Piso 5, Las Condes, Santiago, Chile.

Este material ha sido preparado con fines informativos generales y no debe ser considerado como asesoramiento profesional en gestión de riesgos o tecnología. Por favor, consulta a tus asesores para obtener recomendaciones específicas.

armma.cl



CONTÁCTANOS

Dikson Pradenas

Partner & Co-Founder
dpradenas@armma.cl
+569 9748 7311

Priscilla Gutiérrez

Risk Manager
pgutierrez@armma.cl
+569 5817 0191

Alex Müller

Tech Risk Senior Manager
amuller@armma.cl
+569 4474 0096